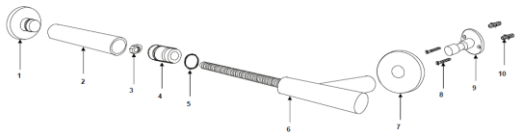


# Portarrollo sin cubierta PAN

Nivel de Revisión Rev.0

## INFORMACIÓN TÉCNICA

PORTE	MATERIAL
1. Placa superior	Latón
2. Extensión	Latón
3. Tuerca	Acero
4. Reducción	Acero
5. O ring	Plástico
6. Cuerpo	Latón
7. Chapeletón	Latón
8. Tornillos	Acero
9. Base	Acero
10. Taquetes	Plástico



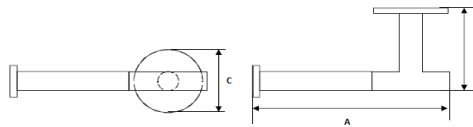
**DIMENSIONES**  
ZONA A  
ZONA B  
ZONA C

170 mm  
85 mm  
60 mm



**ACABADO**  
Negro mate

**PESO DEL PRODUCTO Kg**  
0.700 kg



## INSTRUCCIONES

- Coloque el ancla contra el muro ( a la altura deseada) y marque los barrenos en el muro. Con ayuda de un taladro (no incluido). Perfore el muro e introduzca los taquetes.
- Fije el ancla al muro ajustando el tornillo utilizando un desarmador (no incluido)
- Finalizada la instalación del ancla coloque el portarrollo y fíjelo por medio de los opresores con ayuda de la llave hexagonal. Verifique que el accesorio quede firmemente instalado en el muro.

**CERTIFICACION**  
No

**CARACTERISTICAS**  
Kit de sujeción incluido

## RECOMENDACIONES

- Siga con atención las siguientes instrucciones de instalación.
- Si no se sigue los procedimientos correctos de instalación, el producto podría no funcionar correctamente.
- Evite el contacto de las piezas plásticas con la masilla de plomero, los aditivos para tubos o cualquier otro compuesto a base de aceite, no utilizar herramientas dentadas para tomar las piezas.
- Nunca utilice silicon en la parte interior del producto.

## MANTENIMIENTO

- Para la limpieza de su producto solo es necesario una franela suave humedecida con agua y luego secar.
- No utilizar en la limpieza de este producto: artículos cortantes, lijas, líquidos para limpieza de baño o pisos, solventes, ni polvos o líquidos abrasivos, debido a que dañan su acabado irreversiblemente.

## GARANTÍA

Garantía de 10 años contra cualquier defecto de materiales o fabricación.  
10 años en acabado cromo, 2 años en otro acabado.

