

Gancho sencillo

Nivel de Revisión Rev.0

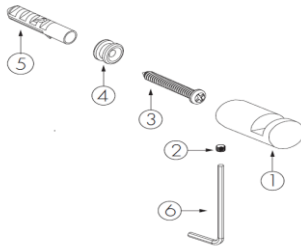
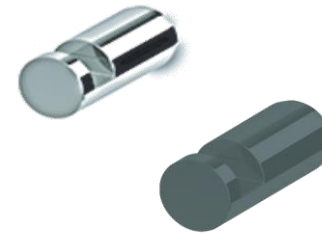
INFORMACIÓN TÉCNICA

PARTE

1. Gancho sencillo
2. Opresor Hexagonal
3. Tornillo de fijación
4. Base de fijación
5. Taquete de fijación
6. Llave hexagonal

MATERIAL

Latón
Acero
Acero
Latón
Plástico
Acero

DIMENSIONES
ZONA A
ZONA B

Ø 18 mm
45 mm



ACABADO PESO DEL PRODUCTO Kg
60.6025.21 Cromo 0,13
60.6025.37 Negro mate

INSTRUCCIONES

1. Coloque el ancla contra el muro (a la altura deseada) y marque el barreno en el muro. Con ayuda de un taladro (no incluido), Perfore el muro e introduzca el taquete.
2. Fije el ancla al muro ajustando el tornillo utilizando un desarmador (no incluido).
3. Finalizada la instalación del ancla coloque el gancho y fijelo por medio del opresor con ayuda de la llave hexagonal. Verifique que el accesorio quede firmemente instalado.

CERTIFICACION
No

RECOMENDACIONES

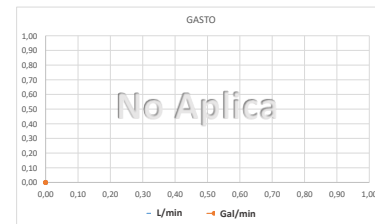
- Si no sigue los procedimientos correctos de instalación, el producto podría no funcionar correctamente.
- Evite el contacto de las piezas plásticas con la masilla del plomero, los aditivos para tubos o cualquier otro compuesto a base de aceite, no utilizar herramientas dentadas para tomar las piezas.
- Nunca utilice sílicón en la parte interior del producto.
- Nunca utilice herramientas dentadas para tomar piezas con recubrimiento ya que puede dañar la superficie del producto.

MANTENIMIENTO

- Para la limpieza de su producto solo es necesario una franela suave humedecida con agua y luego secar.
- No utilizar en la limpieza de este producto: artículos cortantes, fibras, lijas, líquidos para la limpieza de baño o pisos, solventes, ni polvos abrasivos, debido a que dañan su acabado irreversiblemente.

GARANTÍA

- Garantía por 10 años al comprador original que el producto esta libre de defectos de fabricación en materiales y mano de obra. Los acabados están garantizados contra defectos de fabricación: 10 años en cromo y 2 años en los demás acabados.



PRESION	GASTO LITROS	GASTO GALONES