

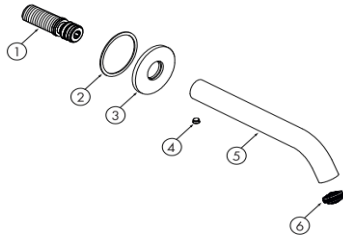
Salida de tina RIVO

Nivel de Revisión

Rev.0

INFORMACIÓN TÉCNICA

PARTE	MATERIAL
1. Conector	Latón
2. Empaque	Hule
3. Chapetón	Latón
4. Tornillo apresor	Acero inoxidable
5. Nariz	Latón
6. Aireador Tipo Moneda	Plástico

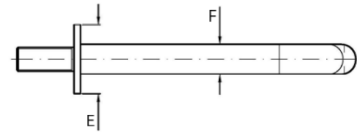
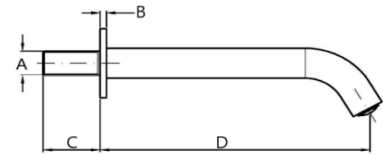


NMX-C-415-011NCCCE "industria de la construcción - válvulas y grifos para agua - especificaciones y métodos de ensayo"

ACABADO	PESO DEL PRODUCTO Kg
51.5112.21 Cromo	0.532 kg Cromo
51.5112.37 Negro mate	0.534 kg Negro mate

DIMENSIONES

ZONA A	6 1/2
ZONA B	5 mm
ZONA C	45 mm
ZONA D	215 mm
ZONA E	Ø 60 mm
ZONA F	Ø 26 mm



INSTRUCCIONES

- Teniendo ya su monomando de regadera sencilla (no incluido) o monomando de regadera con desviador (no incluido) instalado, realice el terminado del muro y retire los protectores. Coloque cinta selladora en el conector y rószelo junto al chapetón a su conexión de salida de agua. Asegurese de que el empaque este correctamente colocado en el chapetón.
- Posteriormente introduzca la nariz en el conector hasta topar con el chapetón. Asegurese que quede bien alineado. Después introduzca el tornillo por la parte inferior de la nariz usando una llave hexagonal, asegurese que la nariz quede fija al conector.
- Finalmente rosque el aireador a la nariz.

CERTIFICACION
No

CARACTERÍSTICAS

- Rosca para instalación a la red hidráulica G-1/2 "

RECOMENDACIONES

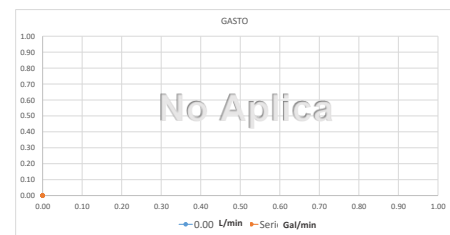
- Si no sigue los procedimientos correctos de instalación, el producto podría no funcionar correctamente.
- Antes de instalar su producto le recomendamos que abra el flujo de agua para purgar la línea.
- Evite el contacto de las piezas plásticas con la masilla de plomero, los aditivos para tubos o cualquier otro compuesto de base de aceite, no utilizar herramientas dentadas para tomar las piezas.
- Al finalizar la instalación abra y cierre el flujo del agua fría y caliente varias veces para detectar posibles fugas.
- Nunca utilice sílicón en la parte interior del producto.

MANTENIMIENTO

- Para la limpieza de su producto solo es necesario una franela suave humedecida con agua y luego secar.
- No utilizar en la limpieza de este producto: artículos cortantes, fibras, lijas, líquidos para la limpieza de baño o pisos, solventes, ni polvos o líquidos abrasivos, debido a que dañan su acabado irreversiblemente.
- Limpie el aireador regularmente para evitar suciedad, ya que esta puede generar falla en el aireado y en la calidad del agua.

GARANTÍA

Garantía de 100 años contra cualquier defecto de materiales o fabricación. 10 años en acabado cromo, 2 años en otro acabado y 1 en partes móviles.



PRESION	GASTO LITROS	GASTO GALONES