

CÓDIGO:	ACABADO:	IMAGEN	DIBUJO TÉCNICO
50.5010.21	CROMO		
FAMILIA:			
ON			
DESCRIPCIÓN:			
MEZCLADORA PARA TINA CON REGADERA DE TELEFONO "ON"			

NORMAS

NMX-C-415-ONNCE-1999 "VALVULAS PARA AGUA DE USO DOMESTICO - ESPECIFICACIONES Y METODOS DE PRUEBA"

CERTIFICACIÓN

NO

MATERIALES DE FABRICACIÓN

Parte	Material	Parte	Material
REGADERA DE MANO	PLASTICO	CUERPO DE NARIZ	LATON
ANILLO DE HULE Ø20 mm	HULE	ANILLO DE ASBESTO 25 mm	ASBESTO
CONECTOR MANGUERA	LATON	MANGUERA DE CONEXIÓN 3/4"	ACERO INOXIDABLE
ANILLO DE HULE Ø25 mm	HULE	MANERAL PALANCA	LATON
BASE REGADERA DE MANO	LATON	OPRESOR	ACERO
ANILLO ANTIFRICCIÓN	TEFLON	TAPON OPRESOR	PLASTICO
ANILLO DE FIJACION Ø50 mm	ACERO	CHAPETON MANERAL	PLASTICO
ANILLO DE HULE Ø50 mm	HULE ESPUMA	TUERCA	LATON
TUERCA HEXAGONAL Ø30 mm	LATON	CARTUCHO KEROX	PLASTICO
ANILLO DE ASBESTO 18 mm	ASBESTO	CUERPO DEL MONOMANDO	LATON
MANGUERA FLEXIBLE 1500 mm	PLASTICO	CHAPETON PARA MONOMANDO	LATON
NARIZ	LATON	ANILLO CHAPETON	HULE
OPRESOR	ACERO	ANILLO HULE	HULE
AIREADOR MACHO	PLASTICO	TORNILLO DE INSTALACION	LATON
CHAPETON NARIZ	LATON	RONDANA "M"	HULE
ANILLO CHAPETON	HULE	TUERCA DE FIJACION	LATON
ANILLO DE ASBESTO 15 mm	ASBESTO	CONECTOR MANGUERA	LATON
MANGUERA FLEXIBLE 350 mm	LATON	ANILLO DE COBRE	COBRE
ANILLO DE HULE	HULE	CONECTOR	LATON
OPRESOR DE FIJACION	ACERO		

CARACTERÍSTICAS TÉCNICAS

DIMENSIONES:	Medida	COLOCACIÓN:
MEDIDA DE ZONA A	213 mm	INSTALACIÓN AL MUEBLE DE 8 A 12" POR MEDIO DE TUERCAS DE SUJECIÓN DE LOS CUERPOS LATERALES, CONEXIÓN DE LA NARIZ A PRESIÓN Y OPRESOR, LÍNEA DE ALIMENTACIÓN POR MEDIO DE MANGUERAS FLEXIBLES CON CONEXIÓN A LA RED HIDRÁULICA DE 1/2" NPS.
MEDIDA DE ZONA B	Ø 25 mm	
MEDIDA DE ZONA C	Ø 60 mm	
MEDIDA DE ZONA D	Ø30 mm	
MEDIDA DE ZONA E	FLEX 1500 mm	
MEDIDA DE ZONA F	88 mm	
MEDIDA DE ZONA G	236 mm	
MEDIDA DE ZONA H	86 mm	
MEDIDA DE ZONA I	Ø 30 mm	
MEDIDA DE ZONA J	350 mm	
MEDIDA DE ZONA K	G 1/2" or adapter of 1/2"	
MEDIDA DE ZONA L	Ø 60 mm	
MEDIDA DE ZONA M	Ø 46 mm	

PESO DEL PRODUCTO (kg)	6,37	FUNCIONAMIENTO:
RECOMENDACIONES:		PRESIÓN MÍNIMA DE TRABAJO 0,8 kg/cm ² . CARTUCHOS DE 1/4 DE VUELTA. FUNCIONA PARA BAJA Y ALTA PRESIÓN.

ANTES DE CONECTAR LA ALIMENTACION DEL AGUA ASEGURESE DE PURGAR LAS LINEAS PARA EVITAR FILTRACIONES DE IMPUREZAS QUE PUEDAN DAÑAR EL FUNCIONAMIENTO. DAR LIMPIEZA PERIODICA AL AIREADOR ELIMINANDO TODAS LAS PARTICULAS ATRAPADAS, NUNCA UTILIZAR SILICON PARA LA INSTALACION DEL PRODUCTO. UTILIZAR LLAVES ANGULARES MARCA STANZA PARA SU INSTALACION.

MANTENIMIENTO:

PARA LA LIMPIEZA USAR SIEMPRE UNA TELA SUAVE HUMEDA Y LUEGO SECAR. NUNCA UTILIZAR ARTICULOS CORTANTES, FIBRAS, LIJAS, DETERGENTES, SOLVENTES NI POLVOS ABRASIVOS, NO DEJAR EL PRODUCTO SIN LIMPIAR POR PERIODOS LARGOS DE TIEMPO.

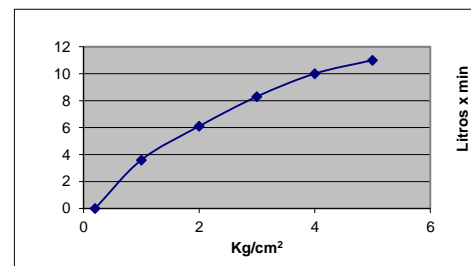
GARANTÍA:

GARANTIA DE POR VIDA CONTRA CUALQUIER DEFECTO DE FABRICACION Y EN CASO DE PRESENTAR ALGUN PROBLEMA DE ESTA NATURALEZA EL PRODUCTO SERA REEMPLAZADO SIN COSTO AL COMPRADOR. La garantía de por vida hace referencia a defectos de manufactura es decir omisión de maquinados, grietas, fisuras o fallas de soldadura, plástico quebradizo o uniones defectuosas.

10 AÑOS DE GARANTIA EN ACABADO CROMO, Y 2 AÑOS EN OTRO ACABADO.

1 AÑO DE GARANTÍA EN PARTES MÓVILES.

GASTO



Presión	Gasto
0,2	3,60
1,0	6,10
2,0	8,30
3,0	10,00
4,0	11,00
5,0	12,00