

Regadera de teléfono circular spa

Nivel de Revisión Rev.0

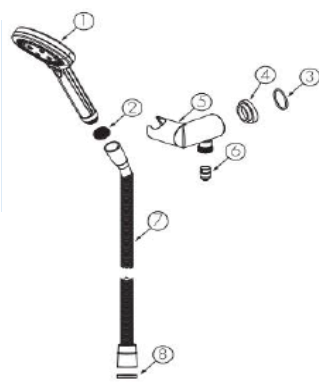
INFORMACIÓN TÉCNICA

PARTE

1. Regadera de teléfono
2. Empaqué con filtro
3. O-ring
4. Chapetón
5. Codo para red hidráulica
6. Válvula check
7. Manguera flexible
8. Empaque

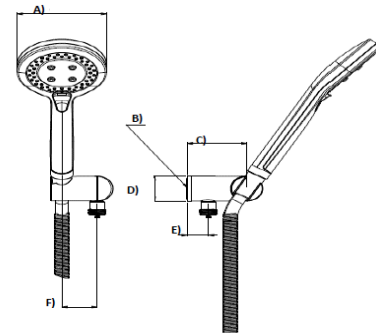
MATERIAL

- ABS
Caucho / Acero inoxidable
Caucho
ABS
Latón
Plástico
Acero inoxidable
Caucho



DIMENSIONES

ZONA A	Ø105 mm
ZONA B	1/2" NPT
ZONA C	70 mm
ZONA D	Ø38 mm
ZONA E	25 mm
ZONA F	41 mm



NOM-008-CONAGUA-1998

"Regaderas empleadas en el aseo corporal-Especificaciones y métodos de prueba"

ACABADO

41.4123.21 cromo
41.4123.37 Negro mate

PESO DEL PRODUCTO Kg

.800

NIVELES DE EDIFICACION

Más de 12 o equipo hidroneumático.

INSTRUCCIONES

1. Coloque la cinta selladora (no incluida) en la conexión de la red hidráulica.
 2. Rosque el codo a la toma de la red hidráulica y asegúrese que quede bien firmemente instalado.
 3. Coloque cinta selladora (no incluida) en la conexión del codo para red hidráulica, conecte un extremo de la manguera flexible a la salida inferior del codo, revise que el empaque este colocado correctamente en la manguera y el otro extremo a la regadera de teléfono, asegúrese que el filtro quede colocado de manera correcta.
- Una vez terminada la instalación, verifique que no exista fuga.

CERTIFICACION

Si

PARAMETROS DE TRABAJO

Presión de trabajo:
Media: 1.0 kg/cm² a 3.0 kg/cm².
Alta: 3.0 kg/cm² a 6.0 kg/cm²
Niveles de edificación 4 a 12 o equipo hidroneumático.

RECOMENDACIONES

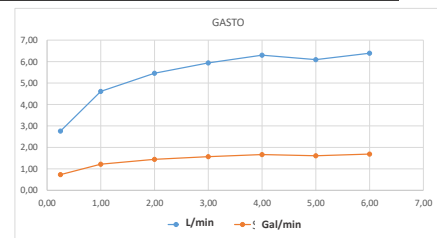
Antes de instalar su nueva regadera le recomendamos purgar la línea de agua para evitar filtraciones de impurezas que puedan dañar el funcionamiento.
Nunca utilice herramientas dentadas para tomar piezas con recubrimiento ya que pueden dañar la superficie del producto.

MANTENIMIENTO

Para la limpieza de la regadera solo es necesario una franela humedecida con agua, no utilice agentes químicos, detergentes, fibras, lijas y/o polvos, ya que pueden dañar el producto y su acabado.
Siempre utilice refacciones marca STANZA.

GARANTÍA

Garantía contra cualquier defecto de fabricación y en caso de presentar algún problema de esta naturaleza el producto será reemplazado sin costo al comprador. 10 años de garantía en acabado cromo y 2 años en otro acabado.



PRESION	GASTO LITROS	GASTO GALONES
0.25	2.76	0.73
1.00	4.8	1.27
2.00	5.46	1.44
3.00	5.94	1.57
4.00	6.30	1.66
5.00	6.09	1.61
6.00	6.39	1.69

"En caso de instalar el producto a una presión distinta a la indicada alterará el funcionamiento y el consumo de agua del mismo"