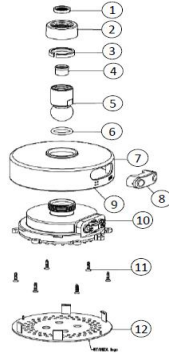


# Ducha spa 11.5 cm 2 funciones

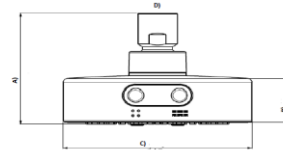
Nivel de Revisión Rev.0

## INFORMACIÓN TÉCNICA

PARTE	MATERIAL
1. Filtro de empaque	Caucho-malla
2. Tuerca	Plástico-ABS
3. Anillo de seguridad	Plástico
4. Reductor	Varios
5. Bala unión	Latón
6. O-ring	Caucho nitrilo
7. Cabezal de regadera	PolyMac ABS
8. Botón	TPE
9. Logo desviador	NA
10. Mecanismo dúo	Varios
11. Tornillos	Acero inox
12. Plato frontal	Plástico



DIMENSIONES	
ZONA A	80.8 mm
ZONA B	32 mm
ZONA C	Ø 115 mm
ZONA D	1/2 - 14 NPT



NOM-008-CONAGUA-1998  
\*Regaderas empleadas en el aseo corporal-Especificaciones y métodos de prueba\*

ACABADO	PESO DEL PRODUCTO Kg	NIVELES DE EDIFICACION
40.4073.21 Cromo	0.27	De 1 a mas de 12 o equipo hidroneumático
40.4073.37 Negro mate		

## INSTRUCCIONES

1. Deslice el chapetón (no incluido) hasta la mitad del brazo (no incluido).
2. Coloque cinta selladora (no incluida) en un extremo del brazo y rósquela firmemente a la red hidráulica, si es necesario utilice llave inglesa (no incluida). Use franela entre la llave y el brazo para no maltratar el producto. Posteriormente deslice el chapetón (no incluido) hacia el muro.
3. Rosque la regadera al brazo (no incluida) y ajuste firmemente.

CERTIFICACION  
Si

CARACTERISTICAS  
Rosca de la tuerca es 1/2-14 NPT

## RECOMENDACIONES

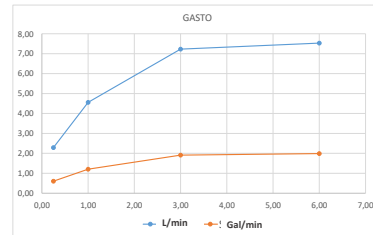
Antes de instalar su nueva regadera le recomendamos purgar la línea de agua para evitar filtraciones de impurezas que puedan dañar el funcionamiento.  
Nunca utilice herramientas dentadas para tomar piezas con recubrimiento ya que pueden dañar la superficie del producto. Este producto funciona con baja presión ecológica, media y alta gasto normal.

## MANTENIMIENTO

Para la limpieza de la regadera solo es necesario una franela humedecida con agua, no utilice agentes químicos, detergentes, fibras, lijas y/o polvos, ya que pueden dañar el producto y su acabado.  
Siempre utilice refacciones marca STANZA.

## GARANTÍA

Garantía de 100 años contra cualquier defecto de materiales o fabricación.  
10 años en acabado cromo, 2 años en otro acabado y 1 en partes móviles.



PRESION	GASTO LITROS	GASTO GALONES
0.25	2.29	0.61
1.00	4.56	1.20
3.00	7.22	1.91
6.00	7.53	1.99

\*En caso de instalar el producto a una presión distinta a la indicada alterará el funcionamiento y el consumo de agua del mismo\*