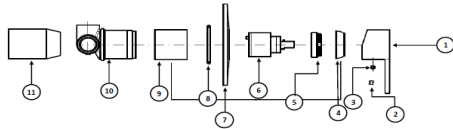


Monomando para regadera sencillo gill

Nivel de Revisión Rev.0

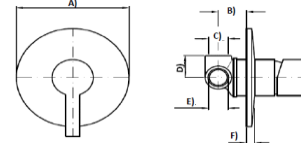
INFORMACIÓN TÉCNICA

PARTE	MATERIAL	PESO
1. Maneral	Latón	117,4 g
2. Opresor	Acero	0,23 g
3. Tapón opresor	Silicon	0,2
4. Bola tapa	Plástico	21,06 g
5. Tuerca	Latón	38,9 g
6. Cartucho	Plástico	46,7 g
7. Cubierta	Latón	246,2 g
8. O-ring	Hule	0,42 g
9. Casquillo	Latón	47,8 g
10. Cuerpo de empotrar	Latón	459,8 g
11. Protector	Plástico	NA



DIMENSIONES

ZONA A	Ø 120 mm
ZONA B	20-48 mm
ZONA C	G 1/2"
ZONA D	27 mm
ZONA E	G 1/2"
ZONA F	9 mm



NMX-C-415-ONNCE "industria de la construcción - válvulas y grifos para agua - especificaciones y métodos de ensayo"

ACABADO	PESO DEL PRODUCTO Kg	NIVELES DE EDIFICACION
31.3163.21 Cromo	0,97	De 1 a mas de 12 o equipo hidroneumático
31.3163.37 Negro mate		

INSTRUCCIONES

1. Realice una perforación en el muro, coloque el protector en el cuerpo e instalelo a la red hidráulica; recuerde que el agua caliente debe ser instalada a la entrada del cuerpo del lado izquierdo y la fría del lado derecho.
2. Una vez terminada la conexión a la red hidráulica, realice el terminado del muro y retire el protector. Tome la cubierta y asegúrese que el o-ring este correctamente colocado, enseguida introdúzcala en el cuerpo de empotrar hasta topar con la pared.
3. Inserte el maneral en el vástago del cartucho, de tal forma que el maneral quede apuntando hacia abajo; apriete el opresor con ayuda de una llave hexagonal (no incluida) y finalmente coloque a presión el tapón opresor.

CERTIFICACION
No

CARACTERISTICAS
Rosca para instalación a la red hidráulica 1/2"

RECOMENDACIONES

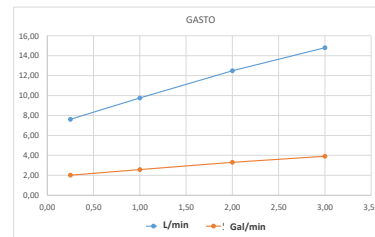
- Si no sigue los procedimientos correctos de instalación, el producto podría no funcionar correctamente.
- Antes de instalar su producto le recomendamos que abra el flujo de agua para purgara la línea.
- Evite el contacto de las piezas plásticas con la masilla del plomero, los aditivos para tubos o cualquier otro compuesto a base de aceite, no utilizar herramientas dentadas para tomar las piezas.
- Al finalizar su instalación, abra y cierre el flujo del agua fría y caliente varias veces para detectar posibles fugas; en caso de presentar fuga apriete la unión donde esta se presenta.
- Este producto funciona con baja, media y alta presión.

MANTENIMIENTO

- Para la limpieza de su producto solo es necesario una franela suave humedecida con agua y luego secar.
- No utilizar en la limpieza de este producto: artículos cortantes, fibras, lijas, líquidos para la limpieza de baño o pisos, solventes, ni polvos o líquidos abrasivos, debido a que dañan su acabado irreversiblemente.

GARANTÍA

- Garantía de por vida contra defectos de fabricación.
- 10 años en acabado cromo, 2 años en otro acabado y 1 año en partes móviles.



PRESION	GASTO LITROS	GASTO GALONES
0,25	7,62	2,01
1,00	9,76	2,58
2,00	12,48	3,30
3,00	14,80	3,91
4,00	16,32	4,31
5,00	17,60	4,65
6,00	18,70	4,94