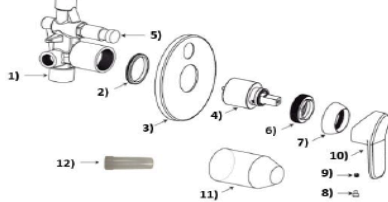


Monomando para regadera con desviador brim

Nivel de Revisión Rev.0

INFORMACIÓN TÉCNICA

PARTE	MATERIAL	PESO
1. Cuerpo de empotrar	Latón	1020 g
2. O-ring	Hule	N/A
3. Chapetón	Latón	352 g
4. Cartucho	Plástico	47 g
5. Cartucho desviador	Latón	332 g
6. Adaptador cartucho	Latón	39.4 g
7. Chapetón	Plástico	21 g
8. Tapón opresor	Plástico	0.10 g
9. Opresor	Acero	0.19 g
10. Maneral	Latón	123.41 g
11. Protector de cartucho	Plástico	N/A
12. Protector de desviador	Plástico	N/A

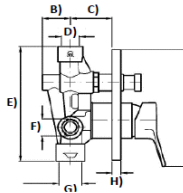
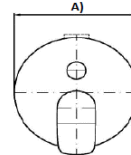


NMX-C-415-DNCCCE "industria de la construcción - válvulas y grifos para agua - especificaciones y métodos de ensayo"

ACABADO	PESO DEL PRODUCTO Kg
31.3160.21 Cromo	1.723
31.3160.37 Negro mate	

DIMENSIONES

ZONA A	Ø140 mm	ZONA H	10 mm
ZONA B	32 mm	ZONA I	148 mm
ZONA C	34-54 mm		
ZONA D	G 1/2"		
ZONA E	145 mm		
ZONA F	G 1/2"		
ZONA G	G 3/4"		



NEVELES DE EDIFICACION
De 1 a mas de 12 o equipo hidroneumático

INSTRUCCIONES

1. Retire el cartucho desviador y coloque el protector en el casquillo, posteriormente realice una perforación en el muro e instale el cuerpo de empotrar, conéctelo a la red hidráulica; recuerde que el agua caliente debe ser instalada a la entrada del cuerpo del lado izquierdo y la fría del lado derecho.
2. Una vez realizada la conexión a la red hidráulica, realice el terminado del muro y retire el protector. tome la cubierta y asegúrese que el o-ring este correctamente colocado en seguida introduzca en el cuerpo de empotrar hasta topar con la pared.
3. Inserte el maneral en el vástago del cartucho de tal forma que el maneral quede apuntando hacia abajo, apriete el oprimor con la ayuda de la llave hexagonal (no incluida) y finalmente coloque a presión el tapón. Para finalizar coloque el cartucho desviador en el cuerpo.

CARACTERÍSTICAS

Rosca para instalación a la red hidráulica 1/2"

RECOMENDACIONES

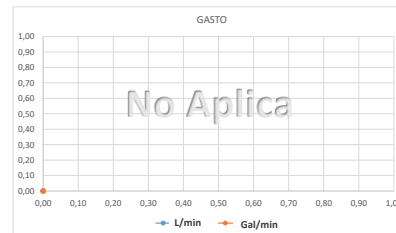
- Si no sigue los procedimientos correctos de instalación, el producto podría no funcionar correctamente.
- Antes de instalar su producto le recomendamos que abra el flujo de agua para purgar la línea. Evite el contacto de las piezas plásticas con la masilla del plomero, los aditivos para tubos o cualquier otro compuesto a base de aceite.
- Al finalizar su instalación, abra y cierre el flujo de agua fría y caliente varias veces para detectar posibles fugas; en caso de presentar fugas, apriete la unión donde esta se presente.
- Este producto funciona con baja, media y alta presión.

MANTENIMIENTO

- Para la limpieza de su producto solo es necesario una franela suave humedecida con agua y luego secar.
- No utilizar en la limpieza de este producto: artículos cortantes, fibras, lijas, líquidos para la limpieza de baños o pisos, solventes, ni polvos o líquidos abrasivos, debido a que dañan su acabado irreversiblemente.

GARANTÍA

Garantía por 10 años al comprador original que el producto esta libre de defectos de fabricación en materiales y mano de obra. Los acabados están garantizados contra defectos de fabricación: 10 años en cromo y 2 años en los demás acabados.



PRESION	GASTO LITROS	GASTO GALONES