

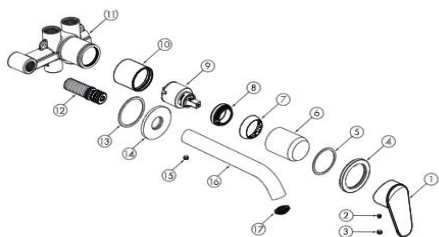
Monomando para lavabo a muro RIVO

Nivel de Revisión

Rev.0

INFORMACIÓN TÉCNICA

PARTE	MATERIAL
1. Maneral	Latón
2. Tapón opresor	Silicon
3. Opresor	Acero inoxidable
4. Chapetón maneral	Latón
5. O-ring	NBR
6. Protector de instalación	Plástico
7. Bola tapa	Plástico
8. Tuerca	Latón
9. Cartucho	ABS
10. Casquillo	Latón
11. Cuerpo de empotrar	Latón
12. Conector de nariz	Latón
13. O-ring	NBR
14. Chapetón	Acero inoxidable
15. Opresor	Acero inoxidable
16. Nariz	Latón
17. Aireador tipo moneda	ABS

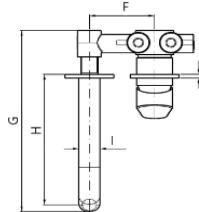
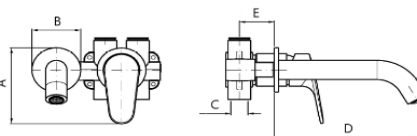


DIMENSIONES

ZONA A	103 mm
ZONA B	860 mm
ZONA C	6 1/2"
ZONA D	180 mm
ZONA E	20-55 mm
ZONA F	80 mm
ZONA G	230-265 mm
ZONA H	180 mm



ZONA I	826 mm
ZONA J	5 mm



NMX-C-415-DNCCCE "industria de la construcción - válvulas y grifos para agua - especificaciones y métodos de ensayo"

ACABADO	PESO DEL PRODUCTO Kg
21.2177.21 Cromo	21.2177.21 1.276 kg
21.2177.37 Negro mate	21.2177.37 1.286 kg

INSTRUCCIONES

- Realice una perforación en el muro, coloque el protector en el cuerpo e instálelo a la red hidráulica, recuerde que el agua caliente debe ser instalada a la entrada del cuerpo del lado izquierdo y la fría del lado derecho.
- Una vez terminada la conexión a la red hidráulica, realice el terminado del muro y retire los protectores. Coloque cinta selladora en el conector de nariz y rósquelo al cuerpo. Tome el chapetón y asegúrese que el o-ring este correctamente colocado en el chapetón, posteriormente introduzca la nariz hasta topar la pared.
- Inserte el maneral en el vástago del cartucho de tal forma que el maneral quede apuntando hacia abajo, apriete el opresor con la ayuda de una llave hexagonal (no incluida) y finalmente coloque a presión el tapón opresor.

CERTIFICACION
No

CARACTERÍSTICAS

- Rosca para instalación a la red hidráulica por medio de rosca hembra G 1/2".
- El producto cumple con una vida útil de 500.000 ciclos.

RECOMENDACIONES

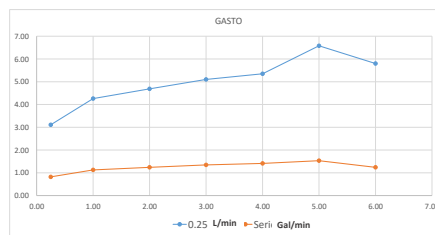
- Si no sigue los procedimientos correctos de instalación, el producto podría no funcionar correctamente.
- Antes de instalar su producto le recomendamos que abra el flujo de agua para purgar la línea.
- Evite el contacto de las piezas plásticas con la masilla de plomero, los aditivos para tubos o cualquier otro compuesto de base de aceite, no utilizar herramientas dentadas para tomar las piezas.
- Al finalizar la instalación abra y cierre el flujo del agua fría y caliente varias veces para detectar posibles fugas.
- Nunca utilice silicón en la parte interior del producto.

MANTENIMIENTO

- Para la limpieza de su producto solo es necesario una franela suave humedecida con agua y luego secar.
- No utilizar en la limpieza de este producto: artículos cortantes, fibras, lijas, líquidos para la limpieza de baño o pisos, solventes, ni polvos o líquidos abrasivos, debido a que dañan su acabado irreversiblemente.
- Limpie el aireador regularmente para evitar suciedad, ya que esto puede generar falla en el aireado y en la calidad del agua.

GARANTÍA

Garantía de 100 años contra cualquier defecto de materiales o fabricación. 10 años en acabado cromo, 2 años en otro acabado y 1 en partes móviles.



PRESION	GASTO LITROS	GASTO GALONES
0.25	3.11	0.82
1.00	4.26	1.13
2.00	4.69	1.24
3.00	5.10	1.35
4.00	5.35	1.41
5.00	6.58	1.53
6.00	5.80	1.24

En caso de instalar el producto a una presión distinta a la indicada alterará el funcionamiento y el consumo de agua del mismo