

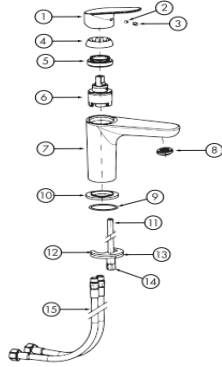
Monomando para lavabo corto RIVO

Nivel de Revisión

Rev.0

INFORMACIÓN TÉCNICA

PARTE	MATERIAL
1. Maneral	Latón
2. Opresor	Acero inoxidable
3. Tapón Opresor	Silicon
4. Bola tapa	Plástico
5. Tuerca	Latón
6. Cartucho	ABS
7. Cuerpo	Latón
8. Aireador tipo moneda	Plástico
9. O-ring	NBR
10. Base	Latón
11. Tubo birlo	Latón
12. Empaque tipo M	Caucho
13. Rondana tipo M	Acero inoxidable
14. Contratuerca	Latón
15. Manquera	Acero inoxidable

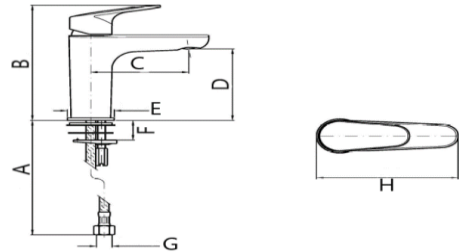


NMX-C-415-DNNDCE "industria de la construcción - válvulas y grifos para agua - especificaciones y métodos de ensayo"

ACABADO	PESO DEL PRODUCTO Kg
21.2176.21 Cromo	21.2176.21 1.330 Kg
21.2176.37 Negro mate	21.2176.37 1.352 Kg

DIMENSIONES

ZONA A	370 mm
ZONA B	165 mm
ZONA C	102 mm
ZONA D	102 mm
ZONA E	ø49 mm
ZONA F	45 mm
ZONA G	G 1/2
ZONA H	148 mm



INSTRUCCIONES

1. Tome el monomando y rosque firmemente en la base el tubo birlo, por la parte inferior del monomando coloque la base seguido del o-ring. Posteriormente conecte las mangueras flexibles.
2. Coloque el monomando en el barreno central del lavabo o mueble y acomodelo. Coloque el empaque tipo M y rondana tipo M, enseguida rosque la contratuerca.
3. Conecte manualmente las mangueras flexibles a las llaves angulares (no incluidas), asegurese de que queden completamente sujetas a la toma de agua correspondiente.

CERTIFICACION
No

CARACTERÍSTICAS

1. Rosca para instalación a la red hidráulica G 1/2"
2. Rango de presión de trabajo mínimo 0.25kgf/cm², máximo 6.0 Kgf/cm²
3. El producto cumple con una vida útil de 500.000 ciclos

RECOMENDACIONES

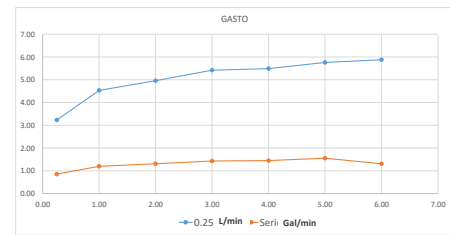
1. Si no sigue los procedimientos correctos de instalación, el producto podría no funcionar correctamente.
2. Antes de instalar su producto le recomendamos que abra el flujo de agua para purgar la línea.
3. Evite el contacto de las piezas plásticas con la masilla de plomero, los aditivos para tubos o cualquier otro compuesto de base de aceite, no utilizar herramientas dentadas para tomar las piezas.
4. Al finalizar la instalación abra y cierre el flujo del agua fría y caliente varias veces para detectar posibles fugas.
5. Nunca utilice silicón en la parte interior del producto.

MANTENIMIENTO

1. Para la limpieza de su producto solo es necesario una franela suave humedecida con agua y luego secar.
2. No utilizar en la limpieza de este producto: artículos cortantes, fibras, lijas, líquidos para la limpieza de baño o pisos, solventes, ni polvos o líquidos abrasivos, debido a que dañan su acabado irreversiblemente.
3. Limpie el aireador regularmente para evitar suciedad, ya que esto puede generar falla en el aireado y en la calidad del agua.

GARANTÍA

Garantía de 100 años contra cualquier defecto de materiales o fabricación. 10 años en acabado cromo, 2 años en otro acabado y 1 en partes móviles.



PRESION	GASTO LITROS	GASTO GALONES
0.25	3.23	0.85
1.00	4.53	1.20
2.00	4.96	1.31
3.00	5.42	1.43
4.00	5.49	1.45
5.00	5.76	1.55
6.00	5.88	1.51

"En caso de instalar el producto a una presión distinta a la indicada alterará el funcionamiento y el consumo de agua del mismo"