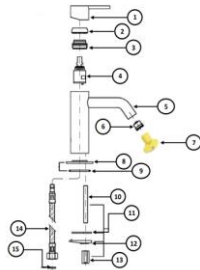


Monomando corto para lavabo gill

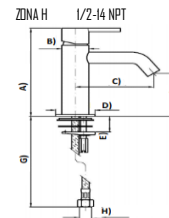
Nivel de Revisión Rev.0

INFORMACIÓN TÉCNICA

PARTE	MATERIAL	PESO
1. Maneral	Latón	75,8 g
2. Bola tapa	Plástico	2,05 g
3. Tuerca	Latón	26,2 g
4. Cartucho	Cerámico ABS	33,3 g
5. Cuerpo	Latón	648 g
6. Aireador	Varios	1,73 g
7. Llave aireador	Plástico	3,8 g
8. Base	Latón	30,06 g
9. O ring	Caucho de nitrilo	1,02 g
10. Tubo birlo	Latón	45,6 g
11. Empaque tipo M	Caucho	3,03 g
12. Rondana tipo M	Acero inox	27,1 g
13. Contratuerca	Latón	13,3 g
14. Manguera	Acero inoxidable	164 g
15. Empaque rojo	Papel rojo	N/A



DIMENSIONES	
ZONA A	158 mm
ZONA B	Ø 37 mm
ZONA C	107 mm
ZONA D	Ø 54 mm
ZONA E	45 mm
ZONA F	77 mm
ZONA G	400 mm



Tipo de cartucho
Cerámico ABS

NMX-C-415-0NNCCE "industria de la construcción - válvulas y grifos para agua - especificaciones y métodos de ensayo"

ACABADO	PESO DEL PRODUCTO Kg	NIVELES DE EDIFICACION
21.2167.21 Cromo	1,077	De 1 a mas de 12 o equipo hidroneumático
21.2167.37 Negro mate		

INSTRUCCIONES

1. Tome el monomando y rosque firmemente en la base el tubo birlo, por la parte inferior del monomando coloque la base seguido del o-ring. Posteriormente conecte las mangueras flexibles.
2. Coloque el monomando en el barreno central del lavabo o mueble y acomódelo. Posteriormente por la parte inferior coloque el empaque tipo M y rondana tipo M, en seguida rosque la contratuerca asegúrese que todas las piezas queden totalmente fijas.
3. Conecte manualmente las mangueras flexibles a las llaves angulares (no incluidas), asegúrese que queden firmemente sujetas a la toma de agua correspondiente

CERTIFICACION
No

CARACTERISTICAS
Rosca para instalación a la red hidráulica 1/2-14 NPT (por medio de mangueras)

RECOMENDACIONES

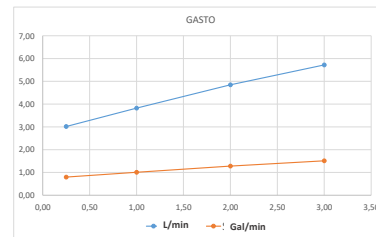
- Si no sigue los procedimientos correctos de instalación, el producto podría no funcionar correctamente.
- Antes de instalar su producto le recomendamos que abra el flujo de agua para purgare la línea.
- Evite el contacto de las piezas plásticas con la masilla del plomero, los aditivos para tubos o cualquier otro compuesto a base de aceite, no utilizar herramientas dentadas para tomar las piezas.
- Al finalizar su instalación, abra y cierre el flujo del agua fría y caliente varias veces para detectar posibles fugas: en caso de presentar fuga apriete la unión donde esta se presenta.
- Este producto funciona con baja, media y alta presión.

MANTENIMIENTO

- Para la limpieza de su producto solo es necesario una franela suave humedecida con agua y luego secar.
- No utilizar en la limpieza de este producto: artículos cortantes, fibras, lijas, líquidos para la limpieza de baño o pisos, solventes, ni polvos o líquidos abrasivos, debido a que dañan su acabado irreversiblemente.
- Limpie el aireador regularmente para evitar suciedad, ya que este puede generar falla en el aireado y en la calidad del agua.

GARANTÍA

- Garantía de por vida contra defectos de fabricación.
- 10 años en acabado cromo, 2 años en otro acabado y 1 año en partes móviles.



PRESION	GASTO LITROS	GASTO GALONES
0,25	3,02	0,80
1,00	3,82	1,00
2,00	4,85	1,28
3,00	5,72	1,51
4,00	5,82	1,54
5,00	5,46	1,44
6,00	5,22	1,38