

STANZA

Interiorismo en salas de baño®

FICHA TÉCNICA

NORMATIVIDAD

RESIDENCIAL

REV.1

CÓDIGO:

ACABADO:

IMAGEN

DIBUJO TÉCNICO

21.2111.21

CROMO

COLECCIÓN:

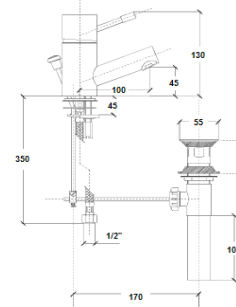
SOLETTA

FAMILIA:

MONOMANDOS

DESCRIPCIÓN:

MONOMANDO PARA LAVABO CON AUTOMATICO



NORMAS

CERTIFICACIÓN

NMX-C-415-ONNCE-1999 "VALVULAS PARA AGUA DE USO DOMESTICO - ESPECIFICACIONES Y METODOS DE PRUEBA"

NO

MATERIALES DE FABRICACIÓN

Parte	Material	Parte	Material
CUERPO	LATON	VARILLAS AUTOMATICO	LATON
PALANCA	LATON	AUTOMATICO	VARIOS
CHAPETON	LATON		

CARACTERÍSTICAS TÉCNICAS

DIMENSIONES:

ALTURA MONOMANDO	130,0 MM
ALTURA DE LA BASE A LA SALIDA	45,0 MM
DISTANCIA DEL CUERPO A LA SALIDA	100,0 MM
DIAMETRO DESCARGA AUTOMATICO	55,0 MM

COLOCACIÓN:

COLOQUE LA SALIDA EN EL MUEBLE, SUJETAR POR MEDIO DE LAS TUERCAS DE INSTALACION APRETANDO FIRMEAMENTE CON LA AYUDA DE UNA HERRAMIENTA ADECUADA, ROSCAR LAS MANGUERAS FLEXIBLES DE LA LINEA DE AGUA CALIENTE A LA ENTRADA IZQUIERDA ROSCA DE 1/2"-14H NPSM Y LA LINEA DE AGUA FRIA A LA ENTRADA DERECHA DEL MONOMANDO.

PRESION MINIMA REQUERIDA PARA UN BUEN FUNCIONAMIENTO

0,8 KG/CM2

TIPO DE CARTUCHO

CARTUCHO CERAMICOS FUNCIONAMIENTO SUAVE Y UNIFORME

PESO DEL PRODUCTO (KGS)

2,100

RECOMENDACIONES:

ANTES DE CONECTAR LA ALIMENTACION DEL AGUA ASEGURESE DE PURGAR LAS LINEAS PARA EVITAR FILTRACIONES DE IMPUREZAS QUE PUEDAN DAÑAR EL FUNCIONAMIENTO. DAR LIMPIEZA PERIODICA AL AREADOR ELIMINANDO TODAS LAS PARTICULAS ATRAPADAS, NUNCA UTILIZAR SILICON PARA LA INSTALACION DEL PRODUCTO. UTILIZAR LLAVES ANGULARES MARCA STANZA Ó URREA PARA SU INSTALACION.

MANTENIMIENTO:

PARA LA LIMPIEZA USAR SIEMPRE UNA TELA SUAVE HUMEDA Y LUEGO SECAR. NUNCA UTILIZAR ARTICULOS CORTANTES, FIBRAS, LIJAS, DETERGENTES, SOLVENTES NI POLVOS ABRASIVOS, NO DEJAR EL PRODUCTO SIN LIMPIAR POR PERIODOS LARGOS DE TIEMPO.

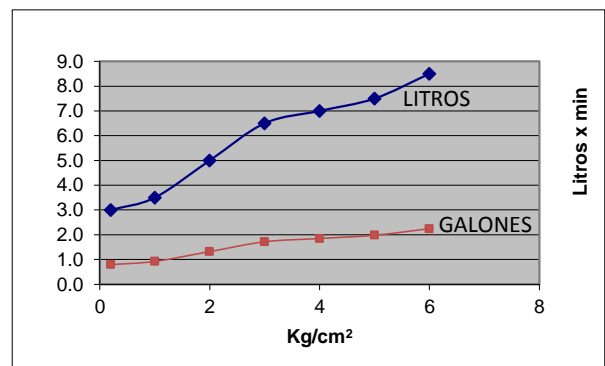
GARANTÍA:

"GARANTIA" CONTRA CUALQUIER DEFECTO DE FABRICACION Y EN CASO DE PRESENTAR ALGUN PROBLEMA DE ESTA NATURALEZA EL PRODUCTO SERA REEMPLAZADO SIN COSTO AL COMPRADOR.

10 AÑOS DE GARANTIA EN ACABADO CROMO, Y 2 AÑOS EN OTRO ACABADO.

GASTO

MEDIA Y ALTA PRESIÓN



Presión

Gasto L

Gasto Gal.

0.2

3.0

0.8

1.0

3.5

0.9

2.0

5.0

1.3

3.0

6.5

1.7

4.0

7.0

1.8

5.0

7.5

2.0

6.0

8.5

2.2