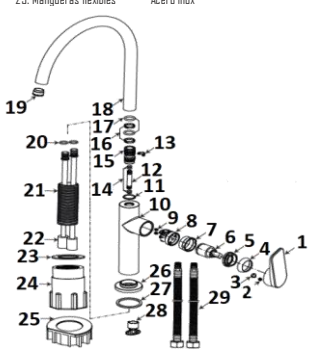


Monomando de cocina

Nivel de Revisión Rev.0

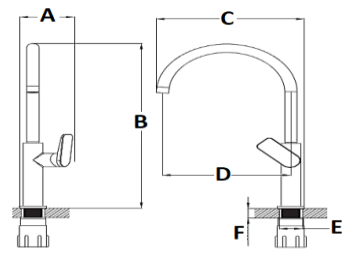
INFORMACIÓN TÉCNICA

PARTE	MATERIAL
1. Maneral	Zinc
2. Opreador	Acero inox
3. Indicador	Plástico
4. Bola tapa	Plástico
5. Contretuerca	Latón
6. Cartrucho sedal	Plástico
7. Cubierta protectora	Latón
8. Base del cartucho	Latón
9. Opreador	Acero inox
10. Cuerpo	Latón
11. Anillo anti-fricción	Plástico
12. Tubo de conexión	Acero inox
13. Anillo de seguridad	Plástico
14. O-ring	Caucho
15. Conector nariz	Latón
16. Anillo	Plástico
17. O-ring	Caucho
18. Nariz	Latón
19. Aereador	Varios
20. O-ring	Caucho
21. Tubo roscado fijación	Acero inox
22. Tubo conector	Cobre
23. Empaque	Plástico
24. Tuerca de fijación	Plástico
25. Base de fijación	Plástico
26. Base	Latón
27. Empaque	Caucho
28. Llave aereador	Plástico
29. Mangueras flexibles	Acero inox



DIMENSIONES

ZONA A	96 mm
ZONA B	431 mm
ZONA C	264 mm
ZONA D	229 mm
ZONA E	Ø 35 mm
ZONA F	35 mm max



NMX-C-415-0NNCCE "Industria de la construcción - válvulas y grifos para agua - especificaciones y métodos de ensayo"

ACABADO	PESO DEL PRODUCTO Kg
11.1124.21 Cromo	1,370 kg
11.1124.37 Negro mate	

INSTRUCCIONES

- Antes de iniciar la instalación asegúrese de cortar el flujo de agua al cerrar las válvulas de paso.
- Coloque el monomando en el barreno central de la tarja o mueble y acomódelo. Posteriormente por la parte inferior coloque el empaque y rosque la tuerca de fijación asegurándose que todas las piezas queden totalmente fijas.
- Conecte manualmente las mangueras a la toma de agua correspondiente, asegúrese que quede firmemente sujetas.

CERTIFICACION
No

CARACTERISTICAS

- Rosca de la manguera para instalación a red hidráulica 1/2" NPS

RECOMENDACIONES

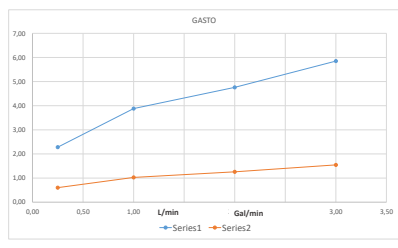
- Siga con atención las siguientes instrucciones de instalación.
- Si no se sigue los procedimientos correctos de instalación, el producto podría no funcionar correctamente.
- Evite el contacto de las piezas plásticas con la masilla de plomero, los aditivos para tubos o cualquier otro compuesto a base de aceite, no utilizar herramientas dentadas para tomar las piezas.
- Nunca utilice sílicón en la parte interior del producto.

MANTENIMIENTO

- Para la limpieza de su producto solo es necesario una fregona suave humedecida con agua y luego secar.
- No utilizar en la limpieza de este producto: artículos cortantes, lijas, líquidos para limpieza de baño o pisos, solventes, ni polvos o líquidos abrasivos, debido a que dañan su acabado irreversiblemente.

GARANTÍA

Garantía de 10 años contra cualquier defecto de materiales o fabricación.
10 años en acabado cromo, 2 años en otro acabado.



PRESION	GASTO LITROS	GASTO GALDINES
0.25	2.28	0.96
1.00	3.85	1.03
2.00	4.76	1.26
3.00	5.85	1.55
4.00	6.76	1.79
5.00	7.67	2.06
6.00	8.24	2.20

*Todos los valores de producto a una presión máxima de 6.00 MPa, siempre a 20°C ambiente y a un caudal de agua de 10 l/min.