

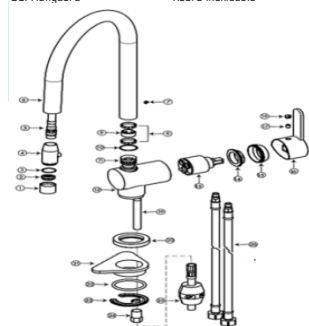
Monomando de cocina nariz retráctil

Nivel de Revisión Rev. I

INFORMACIÓN TÉCNICA

PARTE	MATERIAL
1. Casquillo aireador	Latón
2. Aireador	Varios
3. Empaque plano	NBR
4. Conector regadera	Plástico
5. Manguera extraíble	Nylon
6. Nariz	Latón
7. Opresor nariz	Acero inoxidable
8. Anillo	Plástico
9. Anillo de seguridad	Plástico
10. O-ring	NBR
11. Conector nariz	Latón
12. Cuerpo	Latón
13. Cartucho	Plástico c/ disco cerámica
14. Contratuerca	Latón
15. Bola tapa	Plástico
16. Maneral	Zamak

17. Opresor	Acero inoxidable
18. Tapón indicador	Plástico
19. Birlo	Latón
20. Chapetón	Latón
21. Base de fijación	Plástico
22. O-ring	NBR
23. Rondana tipo M	Hierro
24. Tuerca para birlo	Latón
25. Contrapeso	Hierro
26. Manguera	Acero inoxidable



MX-C-415-DNNDCE-2015 "Industria de la construcción - válvulas para agua de uso domestico - Especificaciones y Métodos de prueba"

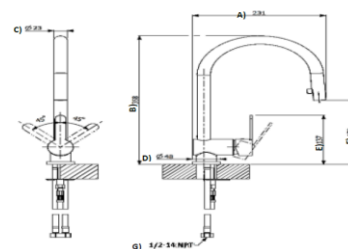
ACABADO
Cromo

PESO DEL PRODUCTO Kg
1.542

DIMENSIONES

ZONA A	231 mm
ZONA B	358 mm
ZONA C	Ø 23 mm
ZONA D	Ø 48 mm
ZONA E	137 mm
ZONA F	179 mm
ZONA G	1/2" - 14 - NPT

NIVELES DE EDIFICACION
1 a más de 12 niveles de edificación o equipo hidroneumático.



CARACTERISTICAS

1. Coloque el monomando en el barreno central de la tarja o mueble y acomódelo.
2. Posteriormente por la parte inferior coloque la base de fijación, el o-ring e introduzca la rondana tipo M en el birlo, enseguida rosque la tuerca.
3. Verifique que todas las piezas queden totalmente fijas y alineadas.
4. Realice la conexión de la manguera extraíble con el birlo apretando firmemente la tuerca, enseguida coloque el contrapeso en la manguera extraíble a una distancia de 400 mm de la tarja o mueble.
5. Conecte las mangueras a la alimentación de agua rosca 1/2" NPT.

RECOMENDACIONES

Antes de conectar la alimentación del agua asegúrese de purgar las líneas para evitar filtraciones de impurezas que puedan dañar el funcionamiento. Dar limpieza periódica al aireador eliminando todas las partículas atrapadas, nunca utilizar sílicón para la instalación del producto. Utilizar llaves angulares marca Stanza o Urrea para su instalación.

MANTENIMIENTO

Para la limpieza usar siempre una tela suave húmeda y luego secar. Nunca utilizar artículos cortantes, fibras, lijas, detergentes, solventes ni polvos abrasivos, no dejar el producto sin limpiar por periodos largos de tiempo.

GARANTÍA

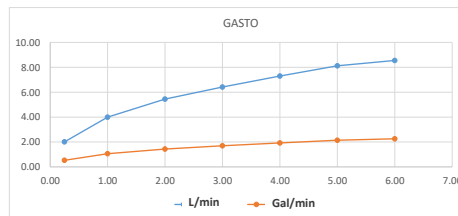
"Garantía " contra cualquier defecto de fabricación y en caso de presentar algún problema de esta naturaleza el producto será reemplazado sin costo al comprador.

10 años de garantía en acabado cromo y 2 años en otro acabado.

10 años
garantía
en acabado cromo

PARAMETROS DE TRABAJO

Baja 0.25 kgf/cm² - 1.0 kgf/cm²,
Media 1.0 kgf/cm² - 3.0 kgf/cm²,
Alta 3.0 kgf/cm² - 6.0 kgf/cm².



Presión	GASTO LITROS	GASTO GALONES
0.25	2.09	0.55
1.00	4.00	1.06
2.00	5.45	1.44
3.00	6.47	1.70
4.00	7.20	1.90
5.00	8.02	2.14
6.00	8.55	2.26

"En caso de instalar el producto a una presión distinta a la indicada alterará el funcionamiento y el consumo de agua del mismo"